

№ 2  
к Положению  
о формировании муниципального  
задания на оказание муниципальных  
услуг (выполнение работ) в отношении  
муниципальных учреждений городского  
округа город Воронеж и финансово  
обеспечения выполнения  
муниципального задания

ОТЧЕТ  
О ВЫПОЛНЕНИИ МУНИЦИПАЛЬНОГО ЗАДАНИЯ № 8  
За 2016 год

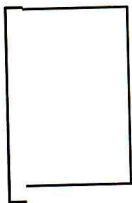
Наименование муниципального учреждения Муниципальное бюджетное учреждение дополнительного образования «Детская школа искусств №8»	форма по ОКУД	Коды 0506001	Дата
Виды деятельности муниципального учреждения <u>Дополнительное образование детей</u>	По сводному реестру По ОКВЭД		01.01.2017 80.10.3

Вид муниципального учреждения Организация дополнительного образования  
(указывается вид муниципального учреждения  
из ведомственного перечня)

Часть 1. Сведения об оказываемых муниципальных услугах <2>

Раздел 1

Уникальный номер  
по ведомственному  
перечню  
Реализация дополнительных общеразвивающих программ



2. Категории потребителей муниципальной услуги Физические лица

3. Сведения о фактическом достижении показателей, характеризующих объем и (или) качество муниципальной услуги:

3.1. Сведения о фактическом достижении показателей, характеризующих качество муниципальной услуги:

Уникальный номер реестровой записи	Показатель, характеризующий содержание муниципальной услуги	Показатель, характеризующий условия оказания муниципальной услуги	наименование показателя	Показатель качества муниципальной услуги							причина отклонения
				единица измерения по ОКЕИ	утвержден о в муниципальном задании на отчетную дату	исполнено на отчетную дату	допустимое (возможное) отклонение	отклонение, превышающее допустимое (возможное) значение гр. 7 - гр.8	наименование отклонения		
4	5	6	7							8	9
1	2	3	4	5	6	7	8	9	10	11	
3650001857366 60100111Г4200 1000300701007 100101	В соответствии с образовательной программой разрабатанной и утвержденной учреждением	Очная	Доля детей, осваивающих дополнительные образовательные программы в образовательном учреждении	Процент	744	100	100	1	0		
			Количество обоснованных жалоб, зарегистрированных в журнале регистрации жалоб	Единица	642	0	0	0	0		

3.2. Сведения о фактическом достижении показателей, характеризующих объем муниципальной услуги:

Уникальный номер реестровой записи	Показатель, характеризующий содержание муниципальной услуги	Показатель, характеризующий условия оказания муниципальной услуги	Показатель объема муниципальной услуги										Средний размер платы (цена, тариф)
			наименование показателя	единица измерения по ОКЕИ	наименование	код	утверждено в муниципальной программой на год	исполнено на отчетную дату	допущено (возможное) отклонение	отклонено, превышающее допустимое (возможное) значение гр.7-гр.8	причина отклонения		
4	5	6										7	8
1	2	3	4	5	6	7	8	9	10	11	12		
365000185736 660100111Г42 001000300701 007100101	В соответствии с образовательной программой разрабатанной и утвержденной учреждением (январь-август)	Очная	Число обучающихся	Человек	792	335	335	1%	0%		37891,63		

Раздел 2

Уникальный номер  
по ведомственному  
перечню

1. Наименование муниципальной услуги  
Реализация дополнительных предпрофессиональных программ  
в области искусства

2. Категории потребителей муниципальной услуги Физические лица, имеющие необходимые для освоения соответствующей образовательной программы творческие способности и физические данные

3. Сведения о фактическом достижении показателей, характеризующих объем и (или) качество муниципальной услуги:

3.1. Сведения о фактическом достижении показателей, характеризующих качество муниципальной услуги:

Уникальный номер реестровой записи	Показатель, характеризующий содержание муниципальной услуги	Показатель, характеризующий условия (формы) оказания муниципальной услуги	наименование показателя	единица измерения по ОКЕИ		утвержден о в муниципальном задании на отчетную дату	исполнено на отчетную дату	допустимое (возможное) отклонение	отклонение, превышающее допустимое (возможное) значение гр.7 - гр.8	причина отклонения
				наименование	код					
1	2	3	4	5	6	7	8	9	10	11
3650001857366 660100111Д440 0080020100100 5100102	Живопись	Очная	Доля детей, осваивающих дополнительные образовательные программы в образовательном учреждении	Процент	744	100	100	1	0	
			Количество обоснованных жалоб, зарегистрированных в журнале регистрации жалоб	Единица	642	0	0	0	0	

3.2. Сведения о фактическом достижении показателей, характеризующих объем муниципальной услуги:

Уникальный номер реестровой записи	Показатель, характеризующий содержание муниципальной услуги (наименование показателя)	Показатель, характеризующий условия оказания муниципальной услуги (формы оказания муниципальной услуги)	Показатель объема муниципальной услуги										Средний размер платы (цена, тариф)
			наименование показателя	единица измерения по ОКЕИ	наименование	код	утверждено в муниципальном задании на год	исполнено на отчетную дату	допущено (возможное) отклонение	отклонено, превышающее допустимое (возможное) значение гр.7-гр.8	причина отклонения	11	
4	5	6											7
1	2	3	4	5	6	7	8	9	10	11	12		
365000185736 666010011Д 440008002010 01005100102	Живопись	Очная	Число обучающихся	Человек	792	28	28	1%	0%			20221,81	

Раздел 3

Уникальный номер  
по ведомственному  
перечню



1. Наименование муниципальной услуги  
Реализация дополнительных предпрофессиональных программ  
в области искусства

2. Категории потребителей муниципальной услуги Физические лица, имеющие необходимые для освоения соответствующей образовательной программы творческие способности и физические данные

3. Сведения о фактическом достижении показателей, характеризующих объем и (или) качество муниципальной услуги:

3.1. Сведения о фактическом достижении показателей, характеризующих качество муниципальной услуги:

Уникальный номер реестровой записи	Показатель, характеризующий содержание муниципальной услуги	Показатель, характеризующий условия (формы) оказания муниципальной услуги	Показатель качества муниципальной услуги										
			наименование показателя	единица измерения по ОКЕИ	наименование	код	утвержден о в муниципальном задании на отчетную дату	исполнено на отчетную дату	допустимое (возможное) отклонение	отклонение, превышающее допустимое (возможное) значение гр.7- гр.8	причина отклонения		
4	5	6										7	8
3650001857366 60100111Д4400 0700201001006 100102	Музыкальный фольклор	Очная	Доля детей, осваивающих дополнительные образовательные программы в образовательном учреждении	Процент	744	100	100	1	0	0			11
			Количество обоснованных жалоб, зарегистрированных в журнале регистрации жалоб	Единица	642	0	0	0	0				

3.2. Сведения о фактическом достижении показателей, характеризующих объем муниципальной услуги:

Уникальный номер реестровой записи	Показатель, характеризующий содержание муниципальной услуги	Показатель, характеризующий условия (формы) оказания муниципальной услуги	Показатель объема муниципальной услуги											Средний размер платы (цена, тариф)
			наименование показателя	единица измерения по ОКЕИ	наименование	код	утверждено в муниципальной льном задании на год	исполнено на отчетную дату	допущено (возможное) отклонение	отклонение, превышающее допустимое (возможное) значение гр.7-гр.8	причина отклонения	12		
4	5	6											7	8
1	2	3	4	5	6	7	8	9	10	11	12			
365000185736 660100111Д4 400070020100 1006100102	Музыкальный фольклор	Очная	Число обучающихся	Человек	792	5	5	1%	0%		34116,61			

Раздел 4

Уникальный номер  
по ведомственному

перечню

1. Наименование муниципальной услуги

Реализация дополнительных предпрофессиональных программ

в области искусства



2. Категории потребителей муниципальной услуги Физические лица, имеющие необходимые для освоения соответствующей образовательной программы творческие способности и физические данные

3. Сведения о фактическом достижении показателей, характеризующих объем и (или) качество муниципальной услуги:

3.1. Сведения о фактическом достижении показателей, характеризующих качество муниципальной услуги:

Уникальный номер реестровой записи	Показатель, характеризующий содержание муниципальной услуги	Показатель, характеризующий условия оказания муниципальной услуги	Показатель качества муниципальной услуги	единица измерения по ОКЕИ		утвержден о в муниципальном задании на отчетную дату	исполнено на отчетную дату	допустимое (возможное) отклонение	отклонение, превышающее допустимое (возможное) значение гр.7- гр.8	причина отклонения		
				наименование показателя	Процент						наименование	код
1	2	3	4	5	6	7	8	9	10	11		
3650001857366 60100111Д4400 0100201001002 100102	Фортепиано	Очная	Доля детей, осваивающих дополнительные образовательные программы в образовательном учреждении	Процент	744	100	100	1	0			
			Количество обоснованных жалоб, зарегистрированных в журнале регистрации жалоб	Единица	642	0	0	0	0			



3.2. Сведения о фактическом достижении показателей, характеризующих объем муниципальной услуги:

Уникальный номер реестровой записи	Показатель, характеризующий содержание муниципальной услуги (наименование показателя)	Показатель, характеризующий условия оказания муниципальной услуги (формы)	Показатель объема муниципальной услуги										Средний размер платы (Цена, тариф)
			наименование показателя	единица измерения по ОКЕИ	наименование	код	утвержденное в муниципальной задании на год	исполнено на отчетную дату	допущено (возможное) отклонение	отклонено, превышающее допустимое (возможное) значение гр.7-гр.8	причина отклонения	12	
4	5	6											7
1	2	3	4	5	6	7	8	9	10	11	12		
365000185736 660100111Д4 400010020100 1002100102	Фортепиано	Очная	Число обучающихся	Человек	792	106	106	1%	0%		38183,23		

Раздел 5

Уникальный номер  
по ведомственному  
перечню

1. Наименование муниципальной услуги

Реализация дополнительных предпрофессиональных программ

в области искусства



2. Категории потребителей муниципальной услуги Физические лица, имеющие необходимые для освоения соответствующей образовательной программы творческие способности и физические данные

3. Сведения о фактическом достижении показателей, характеризующих объем и (или) качество муниципальной услуги:

3.1. Сведения о фактическом достижении показателей, характеризующих качество муниципальной услуги:

Уникальный номер реестровой записи	Показатель, характеризующий содержание муниципальной услуги	Показатель, характеризующий условия (формы) оказания муниципальной услуги	Наименование показателя	Единица измерения по ОКЕИ		Утвержден о в муниципальном задании на отчетную дату	Исполнено на отчетную дату	Допустимое (возможное) отклонение	Отклонение, превышающее допустимое (возможное) значение гр.7- гр.8	Причина отклонения
				наименование	код					
1	2	3	4	5	6	7	8	9	10	11
3650001857366 60100111Д4400 0400201001009 100102	Народные инструменты	Очная	Доля детей, осваивающих дополнительные образовательные программы в образовательном учреждении	Процент	744	100	100	1	0	
			Количество обоснованных жалоб, зарегистрированных в журнале регистрации жалоб	Единица	642	0	0	0	0	

3.2. Сведения о фактическом достижении показателей, характеризующих объем муниципальной услуги:

Уникальный номер реестровой записи	Показатель, характеризующий содержание муниципальной услуги  (наименование показателя)	Показатель, характеризующий условия (формы) оказания муниципальной услуги  (наименование показателя)	Показатель объема муниципальной услуги											Средний размер платы (цена, тариф)
			наименование показателя	единица измерения по ОКЕИ	наименование	код	утвержде но в муниципальном задании на год	исполнено на отчетную дату	допущим ое (возможн ое) отклонен	отклонен ие, превыша ющее допустим ое (возможн ое) значение гр.7-гр.8	причина отклоне ния	12		
4	5	6											7	8
1	2	3	4	5	6	7	8	9	10	11	12			
365000185736 660100111Д4 400040020100 1009100102	Народные инструменты	Очная	Число обучающихся	Человек	792	99	99	1%	0%		42136,28			

1. Наименование муниципальной услуги Реализация дополнительных предпрофессиональных программ в области искусства

Уникальный номер по ведомственному перечню программ



2. Категории потребителей муниципальной услуги Физические лица, имеющие необходимые для освоения соответствующей образовательной программы творческие способности и физические данные

3. Сведения о фактическом достижении показателей, характеризующих объем и (или) качество муниципальной услуги:

3.1. Сведения о фактическом достижении показателей, характеризующих качество муниципальной услуги:

Уникальный номер реестровой записи	Показатель, характеризующий содержание муниципальной услуги	Показатель, характеризующий условия (формы) оказания муниципальной услуги	наименование показателя	единица измерения по ОКЕИ		утвержден о в муниципальном задании на отчетную дату	исполнено на отчетную дату	допустимое (возможное) отклонение	отклонение, превышающее допустимое (возможное) значение гр.7 - гр.8	причина отклонения
				наименование	код					
1	2	3	4	5	6	7	8	9	10	11
3650001857366 60100111Д4400 0300201001000 100102	Духовые и ударные инструменты	Очная	Доля детей, осваивающих дополнительные образовательные программы в образовательном учреждении	Процент	744	100	100	1	0	
			Количество обоснованных жалоб, зарегистрированных в журнале регистрации жалоб	Единица	642	0	0	0	0	

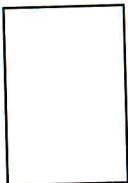
3.2. Сведения о фактическом Достижении показателей, характеризующих объем муниципальной услуги:

Уникальный номер реестровой записи	Показатель, характеризующий содержание муниципальной услуги	Показатель, характеризующий условия (формы) оказания муниципальной услуги	Показатель объема муниципальной услуги											Средний размер платы (цена, тариф)
			наименование показателя	единица измерения по ОКЕИ	наименование	код	утвержденное в муниципальной задании на год	исполнено на отчетную дату	допущено (возможное) отклонение	отклонение, превышающее допустимое (возможное) значение гр.7-гр.8	причина отклонения	12		
4	5	6											7	8
1	2	3	4	5	6	7	8	9	10	11	12			
365000185736 660100111Д4 400030020100 1000100102	Духовые и ударные инструменты	Очная	Число обучающихся	Человек	792	8	8	1%	0%		50088,55			

Раздел 7

1. Наименование муниципальной услуги  
 Реализация Дополнительных предпрофессиональных программ  
 в области искусства

Уникальный номер  
 по ведомственному  
 перечню



2. Категории потребителей муниципальной услуги Физические лица, имеющие необходимые для освоения соответствующей образовательной программы творческие способности и физические данные

3. Сведения о фактическом достижении показателей, характеризующих объем и (или) качество муниципальной услуги:  
 3.1. Сведения о фактическом достижении показателей, характеризующих качество муниципальной услуги:

Уникальный номер реестровой записи	Показатель, характеризующий содержание муниципальной услуги	Показатель, характеризующий условия (формы) оказания муниципальной услуги	Показатель качества муниципальной услуги	единица измерения по ОКЕИ		утвержден о в муниципал ьном задании на отчетную дату	исполнено на отчетную дату	допустим ое (возмо жное) отклонен ие	отклонен ие, превыша ющее допустим ое (возмо жное) значение гр.7- гр.8	причина отклонени я
				наим енова ние	код					
1	2	3	4	5	6	7	8	9	10	11
3650001857366 60100111Д4400 0200201001001 100102	Струнные инструменты	Очная	Доля детей, осваивающих дополнительные образовательные программы в образовательном учреждении	Проц ент	744	100	100	1	0	
			Количество обоснованных жалоб, зарегистрированных в журнале регистрации жалоб	Един ица	642	0	0	0	0	

3.2. Сведения о фактическом достижении показателей, характеризующих объем муниципальной услуги:

Уникальный номер реестровой записи	Показатель, характеризующий содержание муниципальной услуги	Показатель, характеризующий условия (формы) оказания муниципальной услуги	Показатель объема муниципальной услуги								Средний размер платы (цена, тариф)
			наименование показателя	единица измерения по ОКЕИ	код	утверждено в муниципальной задачей на год	исполнено на отчетную дату	допущим ое (возможн ое) отклонен	отклонен ие, превыша ющее допустим ое (возможн ое) значение гр.7-гр.8	причина отклоне ния	
1	2	3									4
365000185736 660100111Д4 400020020100 1001100102	Струнные инструменты	Очная	Число обучающихся	Челов ек	792	28	28	1%	0%		45114,62

Руководитель (уполномоченное лицо) \_\_\_\_\_ директор \_\_\_\_\_ (подпись) \_\_\_\_\_ (расшифровка подписи)  
 "18" 01 2017г.

<1> Номер муниципальной задачи присваивается структурным подразделением администрации городского округа Воронеж, главным распорядителем средств бюджета городского округа город Воронеж.  
 <2> Формируется при установлении муниципальной задачи на оказание муниципальной услуги (услуг) и работы (работ) и содержит требования к оказанию муниципальной услуги (услуг) раздельно по каждой из муниципальных услуг с указанием порядкового номера раздела.